

## Étude de cas : Ectra

De multiples références dans un entrepôt sectorisé

Pays : France



L'opérateur logistique Ectra a lancé un nouveau centre de distribution de 9 000 m<sup>2</sup> dans la commune de Crolles (Isère). Mecalux l'a équipé de rayonnages à palettes et d'une plateforme à trois niveaux dotée de rayonnages pour picking. L'entrepôt est sectorisé afin de mieux organiser plus de 30 000 références et de respecter la directive Seveso en matière de sécurité (indispensable dans les sites où des produits chimiques sont manipulés). Cette installation se distingue par son fonctionnement plus rapide et efficace, qui garantit la livraison des produits à ses clients dans les plus brefs délais.

## Une logistique pour tout type d'entreprises

Fondée il y a plus de 30 ans en France, Ectra fournit des services en logistique à tout type d'entreprises, principalement dans les secteurs pharmaceutique, chimique et technologique. Dans ce site, elle gère une grande diversité de produits : quelques-uns très volumineux et d'autres petits et délicats.

Ectra ne cesse de se moderniser pour améliorer ses processus et poursuivre sa croissance. « *Nous possédons une grande expérience et de grandes connaissances en logistique, ce qui nous permet d'offrir un service moderne et efficace à nos clients. Nous envisageons l'avenir avec optimisme et nous espérons conquérir de nouveaux marchés très rapidement* », assure Jean-Baptiste Nicola, directeur général d'Ectra.

Pour faire face à ses perspectives de croissance, l'entreprise a ouvert un nouveau centre de distribution dans la commune de Crolles. Une surface de 9 000 m<sup>2</sup> permet de stocker un plus grand nombre de produits, tout en disposant d'espace supplémentaire pour augmenter son portefeuille de clients.

## Un entrepôt sectorisé

Un opérateur logistique comme Ectra, gérant de nombreuses entrées et sorties de produits chaque jour, a besoin d'installations flexibles. Elles doivent être conçues pour faciliter la manipulation de la marchandise (dans son nouvel entrepôt, elle gère plus de 30 000 références de différents clients), tout en fournissant une grande capacité de stockage. Ectra a destiné presque tout l'espace de son nouvel entrepôt aux produits (finis et matières

premières) d'un de ses principaux clients : une entreprise technologique et de composants électriques. De même, elle stocke des produits chimiques qui requièrent un traitement sécurisé.

Pour mieux organiser cette diversité de références, Ectra a sectorisé son entrepôt. Chacune des zones est destinée au stockage de produits provenant d'un même client ou à des marchandises présentant des caractéristiques similaires, comme les conteneurs de type IBC (pour stocker et transporter des liquides). Cette sectorisation lui permet d'être conforme à la directive Seveso relative à la sécurité des installations industrielles où des produits chimiques sont manipulés. C'est pourquoi le bâtiment a été divisé en cinq chambres indépendantes et fermées avec des portes enroulables.

## Une gestion efficace de la marchandise

L'opérateur logistique avait besoin d'une solution de stockage s'adaptant aux particularités de son activité. C'est le troisième entrepôt que Mecalux équipe pour Ectra, après avoir installé des rayonnages à palettes à Saint-Clair-du-Rhône, en 2010, et à Moirans, en 2011. « *Pour ce nouveau projet, Mecalux a été présente dès la phase de conception et nous a proposé différentes solutions qui s'adaptent à nos exigences et à l'espace dont nous disposions* », explique Jean-Baptiste Nicola. L'entrepôt se compose de rayonnages à palettes de 10 m de haut et présente une capacité de



### Jean-Baptiste Nicola Directeur général d'Ectra

« *Nous sommes très satisfaits de la productivité de notre entrepôt. Le plus important est la durabilité des rayonnages : ils pourront facilement s'adapter à une évolution de nos activités et à de nouvelles opérations.* »



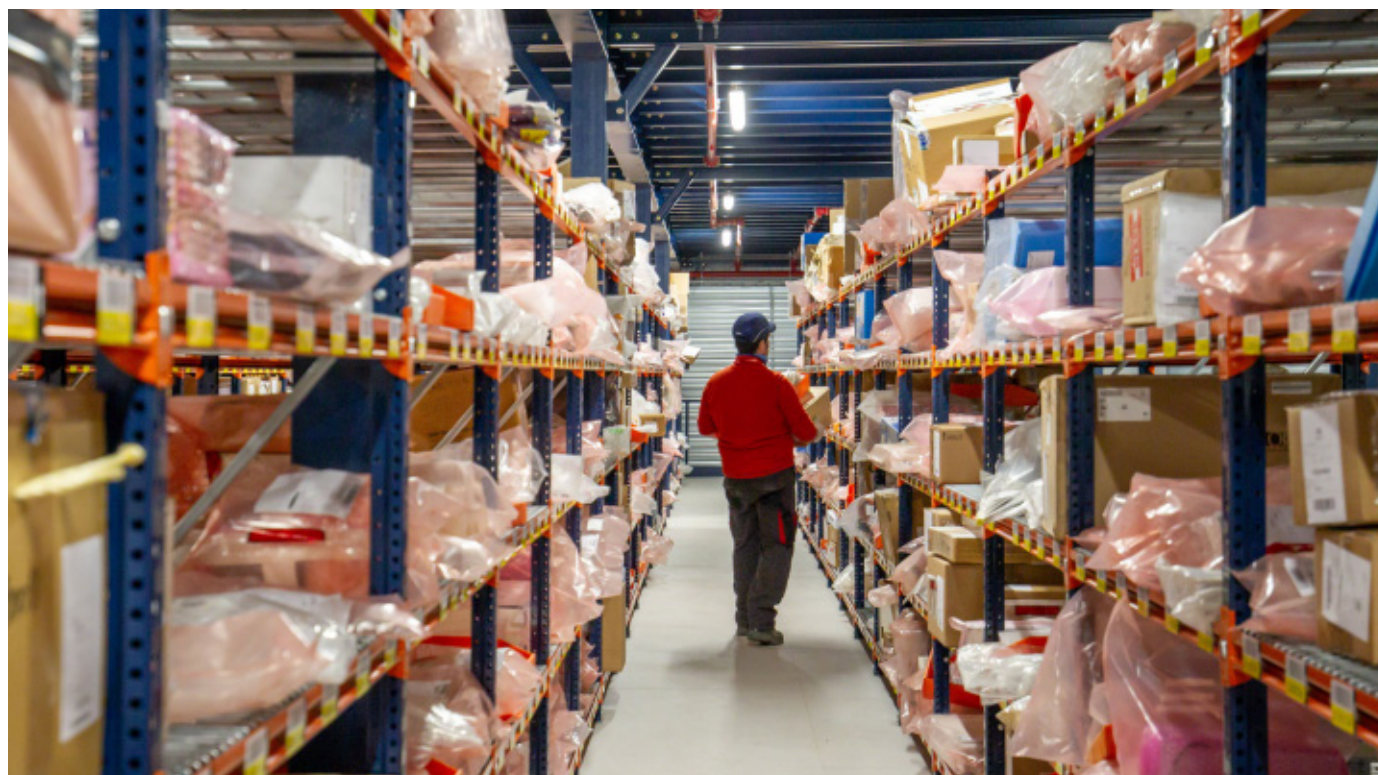
stockage totale de 8 250 palettes. Les niveaux sont formés par des étagères à grillage électrosoudé, qui garantissent une plus grande stabilité des charges et évitent la chute accidentelle du matériel. *« Le devis nous a semblé raisonnable, mais c'est réellement l'accompagnement, la réactivité de Mecalux et la capacité de stockage offerte par cette solution qui ont été décisifs »*, souligne le directeur général.

Mecalux a également installé une plateforme de 7 m de haut dotée de trois niveaux sur chacun desquels ont été disposés des rayonnages pour picking. Cette solution utilise au maximum la hauteur du bâtiment et a triplé la surface destinée au stockage, permettant ainsi de stocker un plus grand nombre de produits. Chaque niveau de la plateforme correspond à un secteur précis et se voit assigner des produits spécifiques ainsi qu'un nombre d'opérateurs déterminé pour effectuer le picking. Ce nombre peut varier en fonction de la demande et de la quantité de commandes à préparer.

Les opérateurs parcourent les allées de l'entrepôt pour récupérer les références qui composent chaque commande. Pour cela, ils suivent la méthode de regroupement des commandes, selon laquelle plusieurs commandes sont préparées simultanément sur le même itinéraire. Ensuite, les références composant chaque commande sont triées et classées puis vérifiées, emballées et transférées dans la zone de consolidation.



La bonne organisation de la marchandise a contribué à améliorer la productivité de toutes les opérations et, permet ainsi un approvisionnement à temps des clients d'Ectra



## Sécurité et bonne gestion

Grâce aux systèmes de stockage de Mecalux, Ectra gère efficacement la marchandise de ses clients, sans erreurs et en toute sécurité. Les rayonnages à palettes, comme les rayonnages pour picking, offrent un accès direct aux produits, un

point essentiel pour que les opérateurs introduisent et retirent rapidement les articles de leurs emplacements.

Ectra dispose d'un entrepôt bien exploité, avec des solutions de stockage qui optimisent la surface et la hauteur. Elles ont

permis non seulement de gagner en capacité de stockage, mais aussi d'améliorer le service offert à ses clients. La sectorisation a été essentielle pour mieux organiser les 30 000 références disponibles tout en respectant la directive Seveso en matière de sécurité.



### Les avantages pour Ectra

- **Une meilleure utilisation de la surface** : les rayonnages à palettes et la plateforme optimisent au maximum la surface disponible afin de gagner en capacité de stockage.
- **Une distribution efficace de la marchandise** : chaque type de produit déterminé est stocké dans un secteur spécifique de l'entrepôt. Une bonne organisation se traduit par une meilleure productivité des opérateurs.
- **La sécurité de l'entrepôt** : l'entrepôt est sectorisé en cinq chambres indépendantes et équipées de portes enroulables.



### Informations techniques

Capacité de stockage	8 250 palettes
Dimensions des palettes	800 / 1 200 x 1 200 mm
Poids max. des palettes	1 300 kg
Hauteur des rayonnages	10 m

