

Étude de cas : Jot-Ł

Des rayonnages Mecalux pour le grossiste de denrées alimentaires et de boissons

Pays : Pologne



Jot-Ł, grossiste polonais de renom, a équipé son nouvel entrepôt situé à Wrocław avec des rayonnages à palettes de Mecalux pour entreposer 4 007 palettes. La polyvalence de ces rayonnages pour configurer librement les modules, ainsi que l'accès direct à la marchandise qu'ils offrent, ont permis d'améliorer considérablement le fonctionnement de l'entrepôt.

À propos de Jot-Ł

Jot-Ł est une chaîne polonaise de vente en gros qui commercialise ses denrées alimentaires par l'intermédiaire d'établissements *cash & carry*. Depuis sa fondation en 1995, cette entreprise familiale n'a cessé de croître. Aujourd'hui, elle dispose de onze commerces répartis partout en Pologne qui offrent des denrées alimentaires, des boissons alcoolisées et des produits chimiques ménagers à des prix compétitifs. Le catalogue d'articles de Jot-Ł inclut des marques leaders au niveau national comme des produits typiquement régionaux.

La coopération entre Mecalux et Jot-Ł

Dans le cadre du développement de son activité, Jot-Ł ouvre progressivement de nouveaux établissements. Depuis 2011, Mecalux est son fournisseur de solutions de stockage. Dans chacun de ses entrepôts, elle a installé des rayonnages à palettes d'une capacité de stockage d'environ 1 500 palettes, dont les niveaux inférieurs sont destinés au picking.

La coopération et l'entente qui existent entre les deux entreprises ont récemment débouché sur l'aménagement du nouvel entrepôt de Jot-Ł situé dans son siège de Wrocław. Avec une capacité de stockage de plus de 4 000 palettes, cet entrepôt est devenu le plus grand entrepôt de l'entreprise jusqu'à présent.



La vente en gros dans des rayonnages à palettes

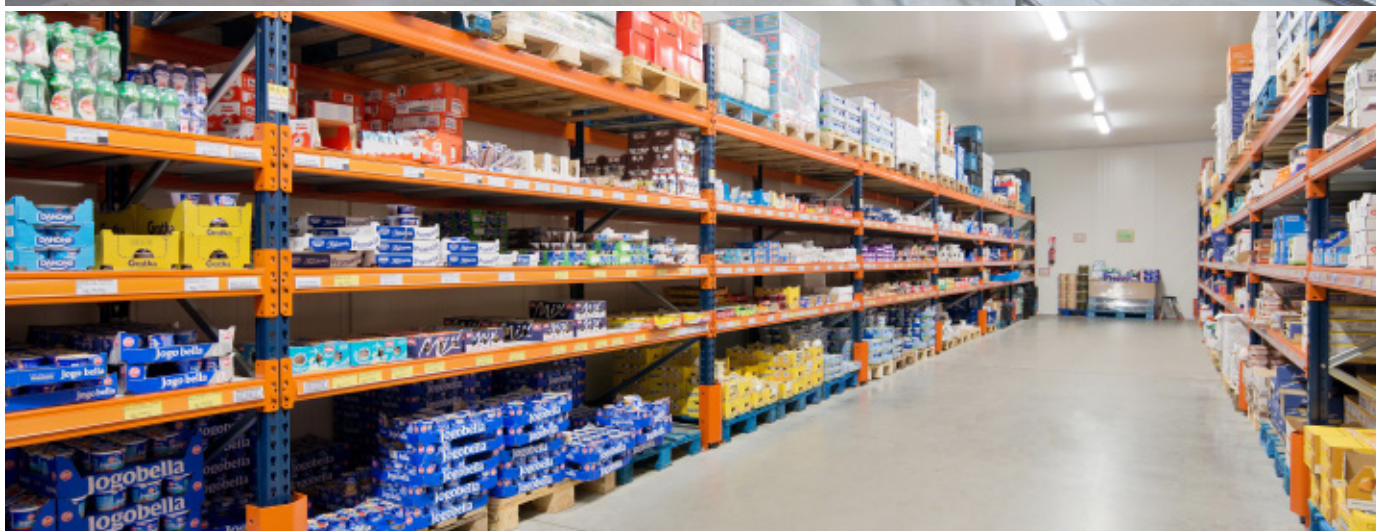
18 allées de rayonnages à palettes de 19,5 m de long et 5,5 m de haut ont été installées dans la zone centrale même de l'entrepôt ; sur les murs du bâtiment, six rayonnages individuels ont été aménagés. Chacun des rayonnages peut stocker des palettes de 800 x 1 200 mm d'un poids unitaire maximal de 1 000 kg.

Un des plus grands avantages de ce système est sa polyvalence, car il permet d'adapter les étagères au type de charge stockée, à son poids et à ses dimensions. En raison de la grande variété de produits gérés dans l'entrepôt de Jot-Ł, jusqu'à 17 configurations différentes de rayonnages à palettes ont été créées. De plus, des étagères métalliques ont été installées aux niveaux inférieurs de la plupart des

rayonnages dans le but de faciliter l'achat aux clients et offrir l'accès direct aux produits. Aux niveaux les plus hauts, la réserve palettisée est déposée à l'aide de chariots à mât rétractable.

L'entrepôt dispose aussi d'une zone réfrigérée organisée en trois blocs de rayonnages à palettes et destinée aux produits laitiers. Les articles sont placés sur les étagères soit à l'unité soit en paquets en vrac. Comme dans la zone à température ambiante, les palettes de réserve se trouvent sur les niveaux supérieurs. Pour augmenter la sécurité des clients, des opérateurs et des charges dans l'ensemble de l'entrepôt, les montants de tous les rayonnages sont dotés de protections permettant d'absorber les éventuels impacts des engins de manutention lors de la manipulation de la marchandise.





Les avantages pour Jot-L

- **Une grande capacité de stockage** : ce grossiste de denrées alimentaires gère 4 007 palettes dans son entrepôt de Wrocław.
- **La polyvalence** : les rayonnages à palettes permettent de placer les étagères à différentes hauteurs, ce qui favorise le stockage de produits de tailles diverses.
- **L'accessibilité aux produits** : l'accès direct aux produits facilite aussi bien l'achat par les clients que le stockage et le réapprovisionnement par les opérateurs.



Informations techniques

Capacité de stockage	4 007 palettes
Dimensions des palettes	800 x 1 200 mm
Poids maximal de la palette	1 000 kg
Hauteur des rayonnages	5,5 m