



### Étude de cas : Company 4 Marketing Services

Une solution efficace pour accélérer la préparation des commandes de l'entreprise Company 4 Marketing Services

Pays : Allemagne



Mecalux a équipé l'entrepôt de l'entreprise Company 4 Marketing Services, situé dans la ville de Neufahrn bei Freising en Allemagne, d'un système de rayonnages à palettes. Les rayonnages offrent une capacité de stockage de 2 253 palettes optimisant la productivité de l'opération principale de ce centre : la préparation de commandes.



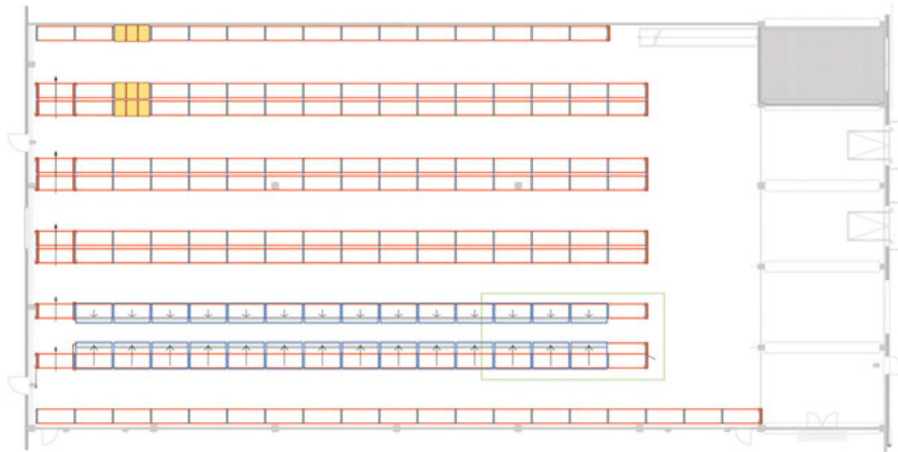
## À propos de Company 4 Marketing Services

Fondée à Ismaning (Allemagne) en 1995, Company 4 Marketing Services GmbH (C4) propose des services de marketing, offrant à ses clients une valeur ajoutée qui va de la conception et la production de matériel publicitaire, à l'impression et la logistique. Le tout par le biais d'un seul fournisseur.

Son offre de services inclut notamment le stockage et l'expédition de matériel marketing (catalogues, imprimés, etc.), d'entreprises de différentes tailles souhaitant promouvoir leur activité commerciale.

Company 4 Marketing Services possède deux entrepôts modernes au nord de Munich, situés à proximité des principales autoroutes du pays et de son aéroport international.

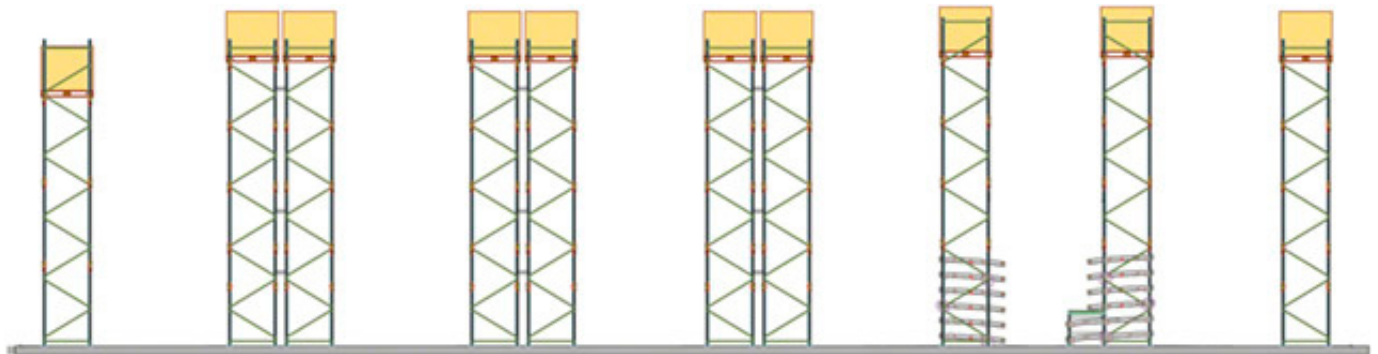




### Besoins et solutions

La société avait besoin d'obtenir une capacité de stockage maximale, avec des produits classés en fonction de leurs caractéristiques, rotations, dimensions et type de référence. De même, elle avait besoin d'une solution qui garantisse une grande rapidité dans la préparation et la consolidation des commandes.

Après avoir analysé les exigences exposées par Company 4 Marketing Services, Mecalux a équipé l'entrepôt de rayonnages à palettes, qui offrent une capacité de stockage de 2 253 palettes.

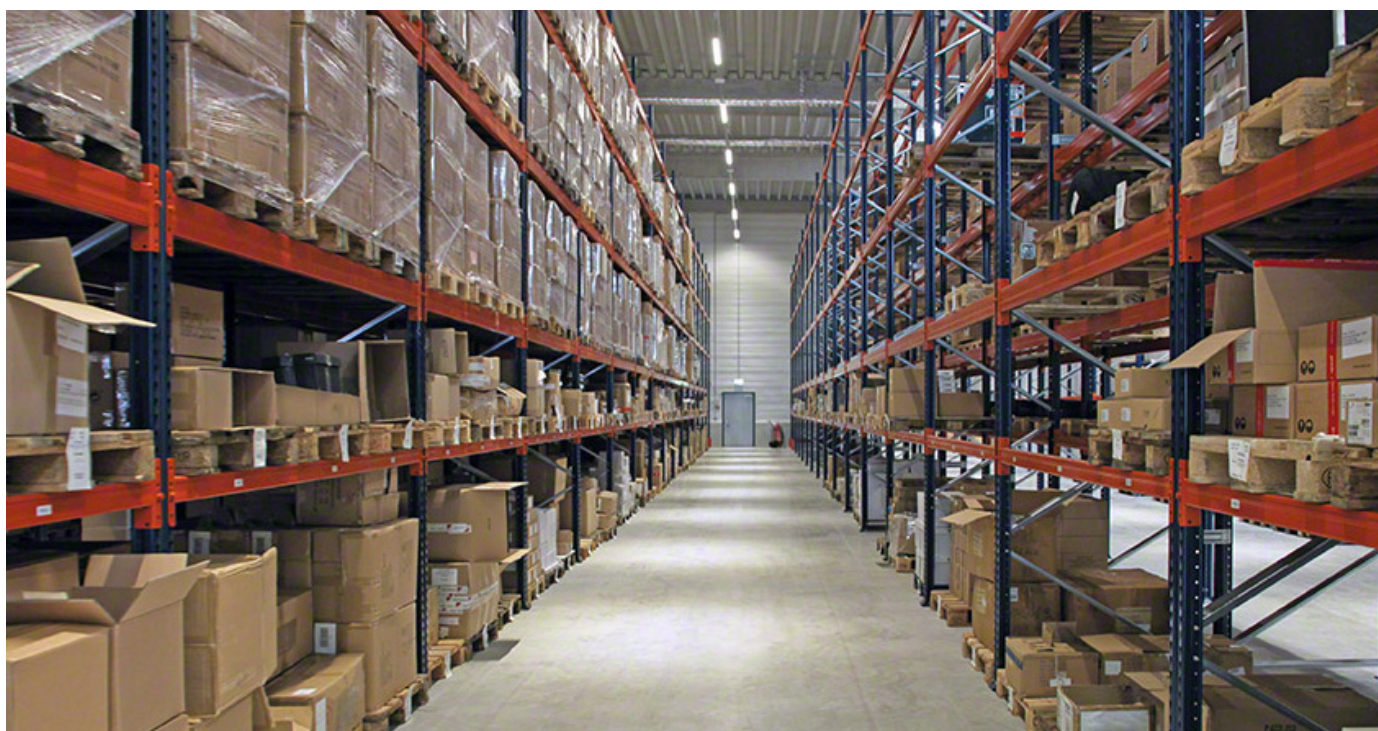


## Rayonnages à palettes

Les rayonnages mesurent 7,5 m de haut et 42 m de long. Il s'agit d'un système très polyvalent qui s'adapte à tous types de charges, poids et volumes.

L'accès direct aux palettes accélère grandement la gestion de la marchandise et la préparation de commandes. De plus, cela garantit un parfait contrôle du stock, puisque chaque emplacement est destiné à une seule référence.

La distribution de la marchandise dans l'entrepôt a permis d'organiser et d'optimiser les déplacements des opérateurs qui effectuent les tâches de stockage et de préparation de commandes.



## Préparation de commandes

Sur les niveaux inférieurs des rayonnages à lieu la préparation de commandes, qui s'effectue de deux façons différentes : soit en retirant des caisses complètes directement des palettes, soit en retirant les articles de petites dimensions des étagères dynamiques de picking. D'autre part, les palettes de réserve sont stockées sur les niveaux supérieurs. Ces étagères dynamiques pour picking sont composées de plateformes à galets et sont légèrement inclinées pour que les caisses se déplacent sous l'effet de la gravité. Les articles sont retirés de la première caisse tandis que les produits de réserve sont accumulés derrière elle.

L'avantage de ce système est que le réapprovisionnement et la préparation de commandes peuvent être effectués en même temps, sans interférences entre les deux opérations. Les opérateurs introduisent les caisses dans les différents niveaux par l'allée de chargement et celles-ci glissent automatiquement jusqu'au côté opposé.



Les niveaux avec palettes qui donnent sur l'allée de préparation de commandes sont équipés de butées et d'un grillage de protection afin d'empêcher la chute accidentelle de la marchandise



Adossé à l'un des rayonnages, se trouve un convoyeur à rouleaux libres (non motorisés) qui est utilisé comme table de préparation pour que les opérateurs déplacent les caisses manuellement jusqu'à la position adéquate. Les opérateurs récupèrent les produits des rayonnages qui sont situés de part et d'autre et les placent dans la caisse.

Une fois la commande achevée, les opérateurs la transportent jusqu'à la zone de consolidation. Ils y vérifient le poids, qu'aucune erreur n'a été commise et, enfin ferment les caisses. L'emballage, l'étiquetage et l'émission de bordereaux et de documentation sont alors effectués.

## Réception et expédition

Une zone de réception et d'expédition, comprenant le préchargement au sol, a été aménagée devant les quais de chargement. Les palettes sont regroupées selon la commande ou l'itinéraire, avant d'être chargées dans le camion de distribution.



### Les avantages pour Company 4 Marketing Services

- **Accessibilité à la marchandise** : l'accès direct facilite les tâches de stockage et de préparation des commandes.
- **Optimisation de l'espace** : Mecalux a exploité toute la surface de l'entrepôt afin d'obtenir la capacité de stockage nécessaire à un nombre de références très élevé.
- **Flexibilité du picking** : l'organisation de la marchandise en fonction des dimensions et des rotations optimise les déplacements des opérateurs et accélère le picking.



### Données techniques

Capacité de stockage	2 253 palettes
Dimensions des palettes	800 x 1 200 mm
Poids maximal des palettes	1 000 kg
Hauteur des rayonnages	7,5 m
Longueur des rayonnages	42 m

